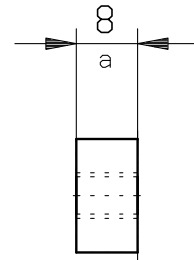
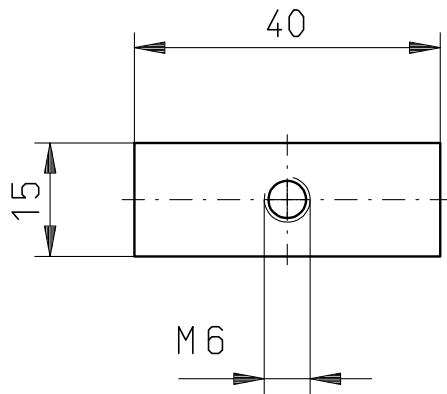


Ind.	Änderung		Datum	Name
------	----------	--	-------	------

莫克8034-1: 蒸汽机-轴承	材料	: Al CuMgPb	Maßstab: 1:1	Halbzeug:
	Datum	Name	Id.-Nr.: 30024656	
	Erst.	11.10.2004	ki	Dämpfer-Lager
	Gepr.			
CAD: C: 30024656.SZN			Zeichn.-Nr.:	Blatt
公差			30024656	Bl.
DIN ISO 2768-m			Ers. f.:	Ers. d.:
Urspr.				

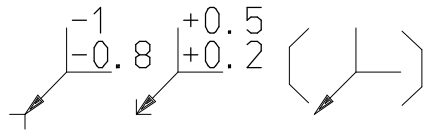
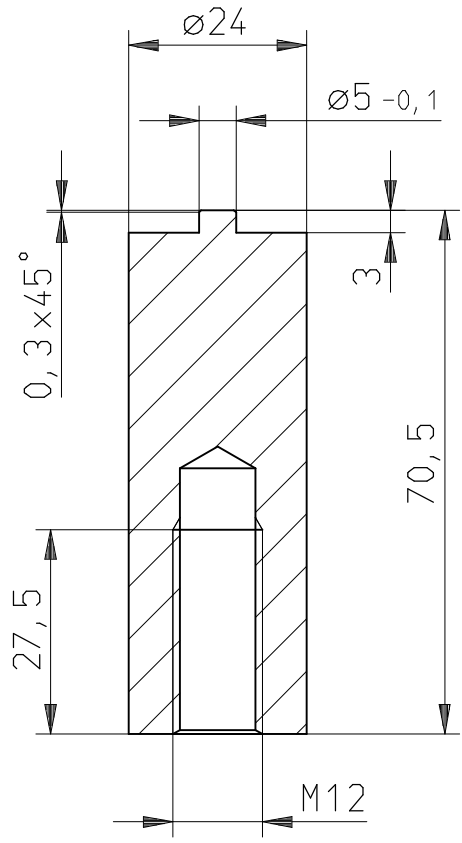
20.07.2005



$R_z 25$

Kanten $0,3 \times 45^\circ$ gebrochen

莫克8034-2: 蒸汽机-对面轴承				Maßstab 1:1		材料 1.4301		
						Id.-Nr.: 30007716		
				Datum	Name	Dämpfer-Gegenlager		
				Bearb.	25.05.1999			ha
				Gepr.				
				Norm				
				CAD: C: 30007716.S2N				
				公差		Zeichn.-Nr.:		
				DIN ISO 2768-m		30007716		
				Urspr.		Ers. f.:	Ers. d.:	
a	5 wird 8	13.03.00	ha			Blatt		
Zust.	Änderung	Datum	Name			Bl.		

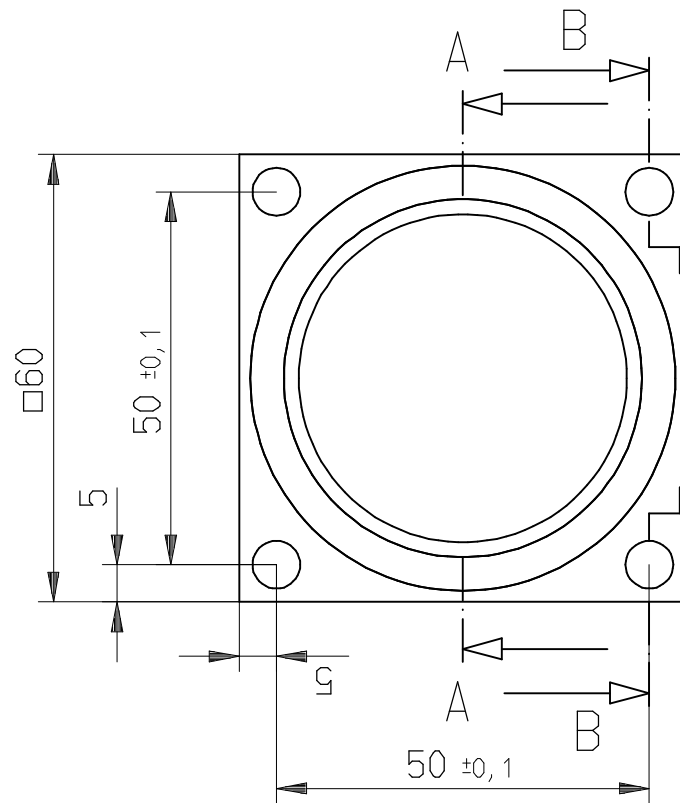
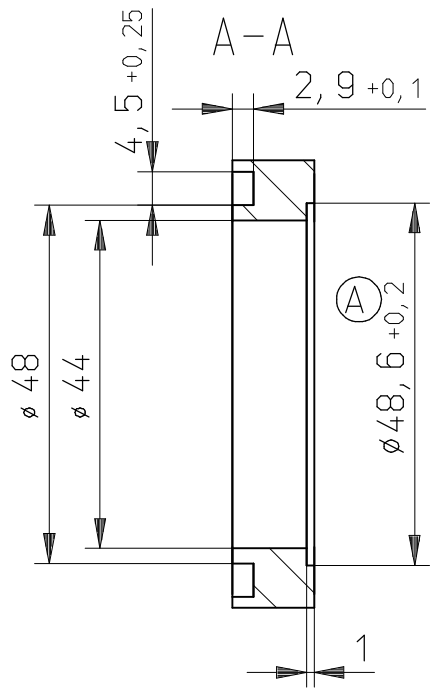


0	1	mm	20001032	Rund	DIN 671	24	73.0	1.4301
Pos	Anz	ME	Id.Nr.	Benennung	Norm	Abmessung	L[mm]	材料

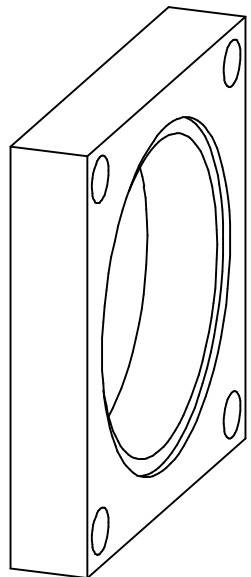
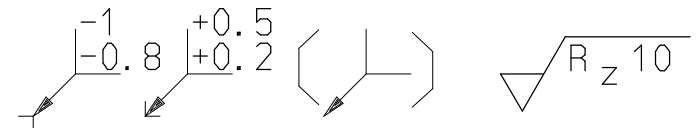
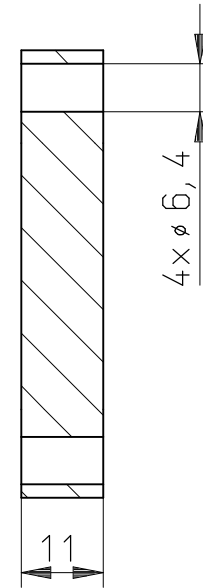
Ind.	Änderung							Datum	Name
------	----------	--	--	--	--	--	--	-------	------

莫克 8034-3: 导筒	Fertigung M: 1:1		Id.-Nr.: 30030895	
	Datum	Name	Führung	
	Erst.	07.08.2006		
	Gepr.	07.08.2006	vv	
	公差 DIN ISO 2768-m		Zeichn.-Nr.: 30030895	
Urspr.	Ers. f.:	Ers. d.:		

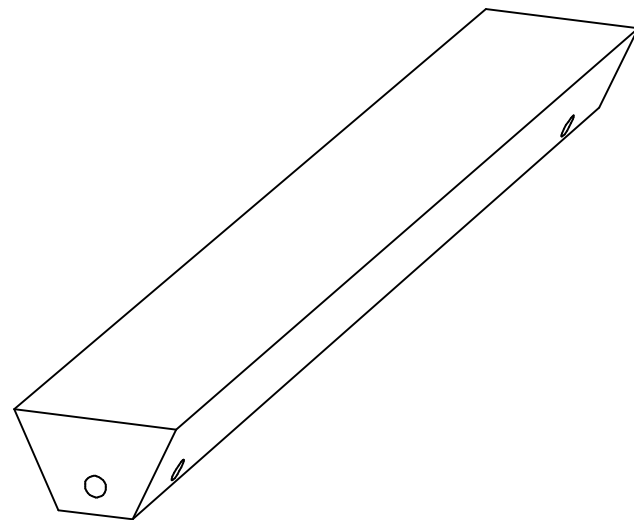
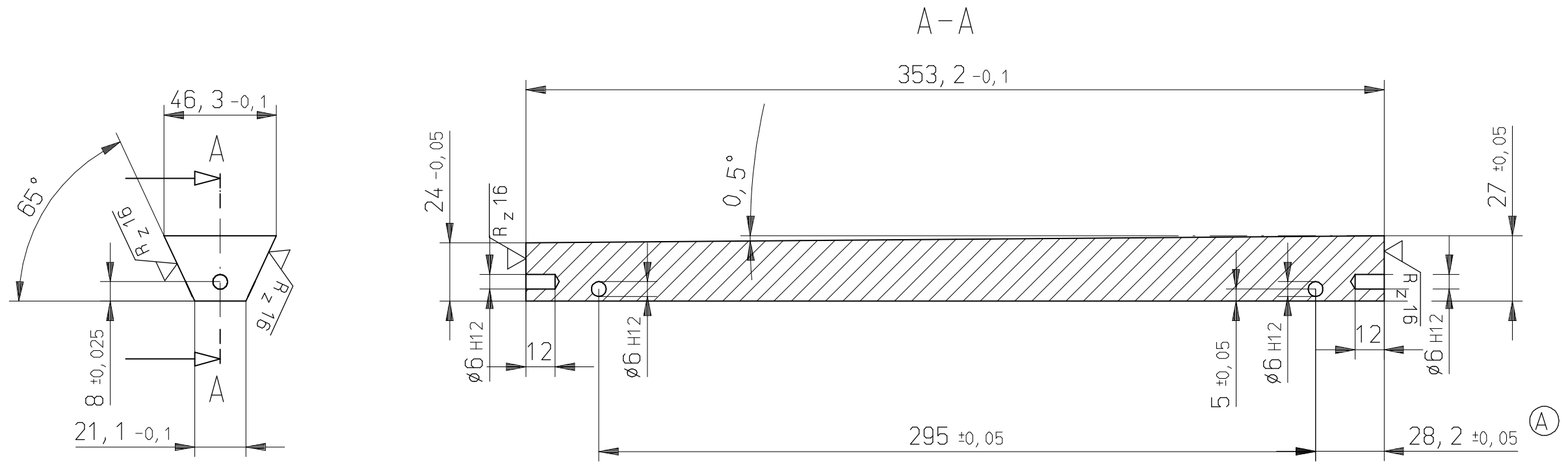
07.08.2006



B-B



0	1	Stk	20000465	Vierkant	DIN 178	60x60	14.0	1.4301	
Pos	Anz	ME	Id.Nr.	Benennung	Norm	Abmessung	L[mm]	材料	
A Senkung $\phi 48,6 \times 1$.							12.07.2007	vv	
Ind.	Änderung						Datum	Name	
莫克8034-4 法兰板				Erst.	01.07.2005	vv	Id.-Nr.: 30027046		
				Gepr.	12.07.2007	vv	Flanschplatte		
				Maßstab: 1:1		Zeichn.-Nr.: 30027046		Blatt 1	
				公差 DIN ISO 2768-m		Ers. f.:		Ers. d.:	

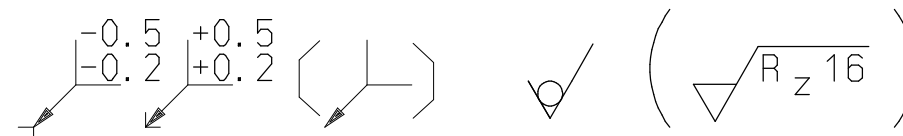
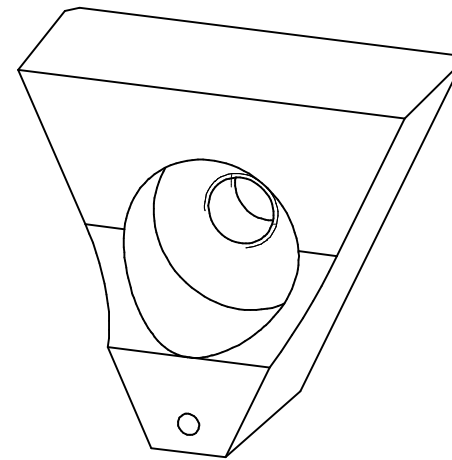
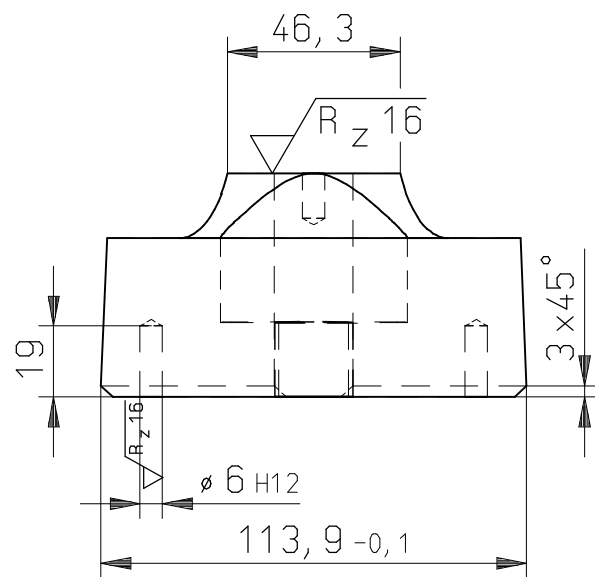
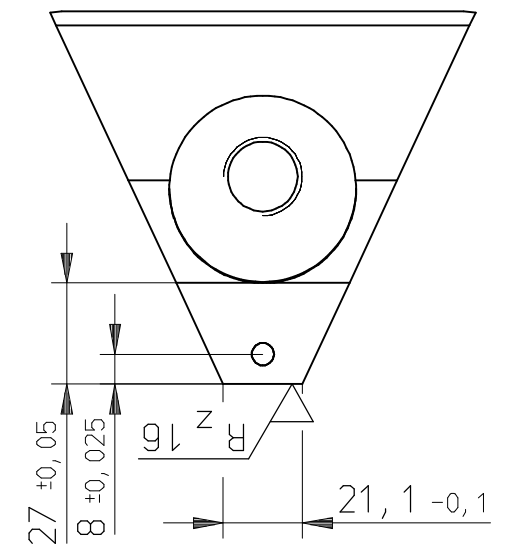
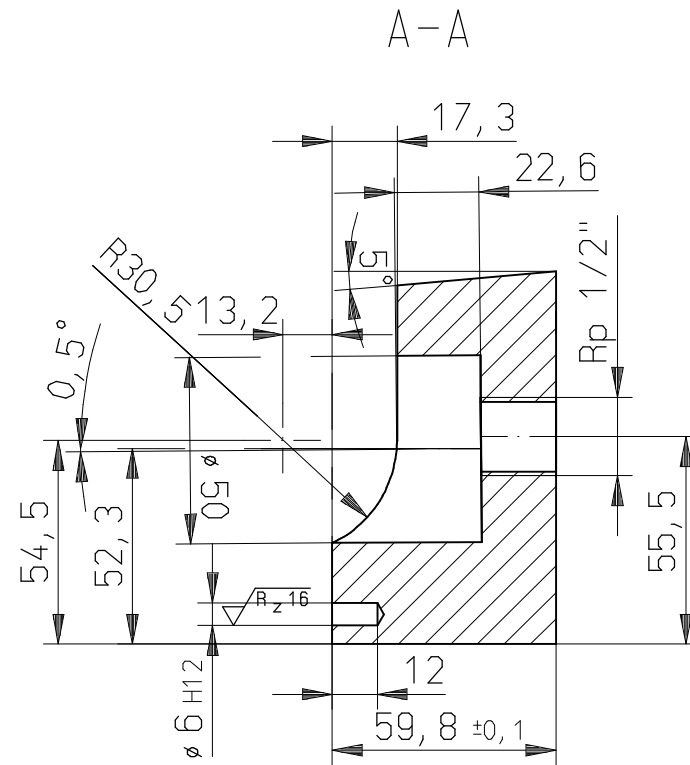
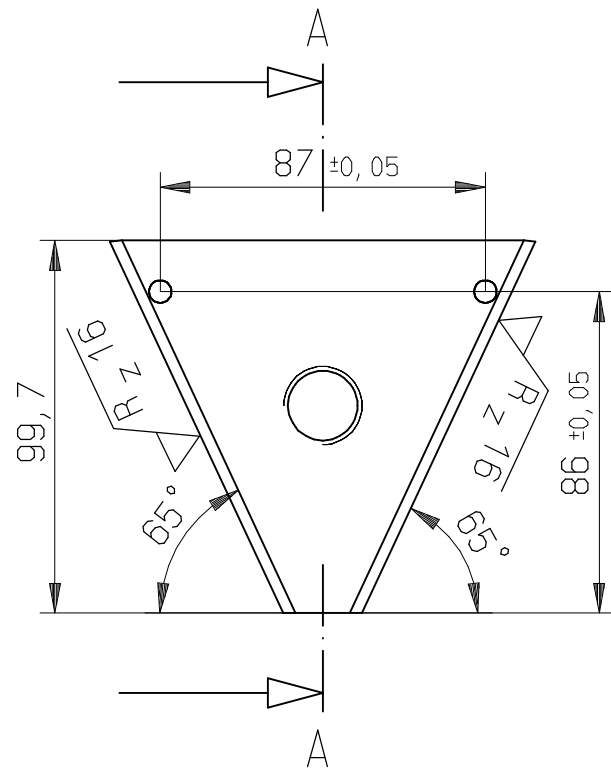


Paßmaß		ob. Abmaß	unt. Abmaß
6	H12	+0.120	0

0	1	Stk	20000341	Flach	DIN 174	50x30	355.0	1.4301
Pas	Anz	ME	Id.Nr.	Benennung	Norm	Abmessung	L[mm]	材料

A Bemessung geändert		02.08.2006	ki
Ind.	Änderung		Datum Name

莫克8034-5: 底法兰	Fertig		Id.-Nr.: 30028154	
	Maßstab:	1:2		
	Erst.	09.11.2005	vv	Bodenflansch
	Gepr.	02.08.2006	ki	
公差		Zeichn.-Nr.: 30028154		
DIN ISO 2768-m		Blatt 1		
Urspr.		Ers. f.:	Ers. d.:	



Paßmaß		ob. Abmaß	unt. Abmaß
6 H12		+0.120	0
0	1	Stk	20001015
Pas	Anz	ME	Id.Nr.
Flach		DIN 1017	100x60
Benennung		Norm	Abmessung
		117.0	1.4301
		L[mm]	材料
Ind.	Änderung		Datum
莫克8034-6: 法兰板		Fertigung	M: 1:2
		Datum	Name
		Erst.	20.02.2007
		Gepr.	03.07.2007
		rsc	
		vv	
公差		Id.-Nr.: 30032368	
DIN ISO 2768-m		Flanschplatte	
Zeichn.-Nr.: 30032368		Blatt 1	
Urspr.		Ers. d.: 1	
Ers. f.:		Bl	

